

**INFORMACJA PRASOWA**

sierpień 2024 r. | Klepp, Norwegia

## Nowa generacja pługów Kubota: RM6105V

Bezpieczniejszy transport i większa wydajność w bruździe i po caliźnie



*Kubota RM6105V z rozwiązaniem transportowym TTS*

Orka jest skuteczną metodą przygotowania podłoża siewnego: zwalcza chwasty, ślimaki i szkodniki. Jest to przyjazna dla środowiska alternatywa dla środków chemicznych. Orka uwalnia cały potencjał gleby, tworząc optymalne warunki do wzrostu roślin: idealna równowaga między zawartością powietrza, próchnicy i wody.

Kubota prezentuje model RM6105V: Nowa generacja zawieszanych pługów obracalnych do prac w bruździe i po caliźnie. Dzięki inteligentnym innowacjom model ten zapewnia większy komfort pracy, bezpieczniejszy transport i większą wydajność orki w każdych warunkach glebowych.

### Większy komfort

Kubota RM6105V oferuje możliwość orki w bruździe i po caliźnie. Łatwo jest przestawić na odpowiednią wersję, zależnie od warunków glebowych. Operator ma sterowanie za pomocą opuszków palców. Orka po caliźnie ogranicza ryzyko zagęszczenia gleby, a jednocześnie poprawia komfort pracy operatora.

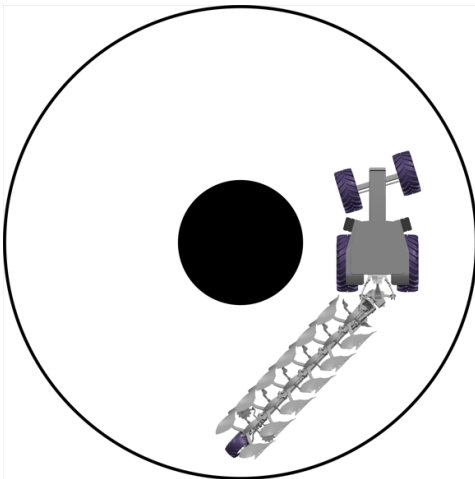
Na uwrociach obracanie pługa jest płynne. Model ten, mimo imponujących rozmiarów, ma niskie wymagania dotyczące siły udźwigu w porównaniu do konkurencyjnych odpowiedników. Płynny ruch

wynika również z zastosowania wydajnego układu równoległego, który ustawia pług w pozycji wyważonej przed obrotem. Nie mniej ważne jest to, że koło obraca się płynnie.

### **Bezpieczniejszy transport (opcja TTS)**

Rozwiązanie TTS (Trailer Transport Solution) oznacza, że pług zachowuje się tak samo, jak przyczepa ciągnąca samochód. To jest przydatne. Maksymalizuje bezpieczeństwo operatora i wszystkich osób i przedmiotów znajdujących się w pobliżu. Punkt skrętu zestawu ciągnik-pług znajduje się na środku. Dlatego nie dochodzi do przechylenia.

Kolejną zaletą jest szybkie i łatwe ustawianie. Przystawienie pługa z pozycji transportowej na orkę i odwrotnie zajmuje tylko 1 minutę.



### **Większa wydajność orki**

#### **Słupice o profilu aerodynamicznym – optymalizują przepływ gleby**

Aby zoptymalizować orkę w każdych warunkach, opływowy profil słupic i 80-centymetrowy prześwit pod ramą poprawiają przepływ gleby w warunkach dużej ilości resztek poźniwnych. Unikanie możliwych zatorów zwiększa wydajność i efektywność orki.



Te solidne słupice są wstępnie uformowane, co ogranicza konieczność spawania, a tym samym osłabienia konstrukcji. Słupice z systemem Auto-Reset są puste w środku, co pozwala zoptymalizować ciężar pługa, wymagania dotyczące podnoszenia, siłę uciągu, a tym samym zminimalizować zużycie paliwa.

#### **Poręczny system resorów piórowych – dostosuj się do warunków glebowych**

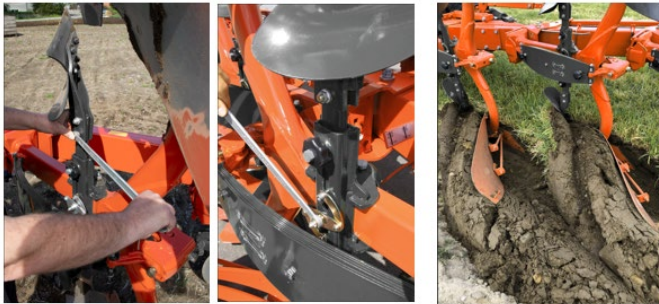
RM6105V przeznaczony jest do pracy w każdych warunkach glebowych. Zabezpieczony jest systemem Non-stop wykorzystującym resory piórowe. Dodaj lub usuń resory piórowe, aby dostosować ciśnienie do warunków glebowych.

Ten mechaniczny system ochrony korpusów nie wymaga konserwacji. Brak możliwości przecieku. Słupice podnoszą się wzajemnie niezależnie. Wracają na dokładną głębokość, gwarantując dobrą wydajność orki.



### **Unikalne regulacje przedpłużka – regulowane według uznania**

Przedpłużki odgrywają istotną rolę w rozmieszczaniu pozostałości w profilu glebowym. W tym celu można łatwo wyregulować kąt nachylenia przedpłużka za pomocą tylko jednej śruby. Dostępne są przedpłużki uniwersalne i kukurydziane oraz listwy ścinające.



Nie mniej ważną kwestią jest to, że zmiana głębokości roboczej przedpłużka jest szybka i łatwa dzięki centralnej regulacji: głębokość robocza po prawej i lewej stronie regulowana jest jednocześnie. Te proste ustawienia pozwalają na uzyskanie doskonałych rezultatów orki. Kroje talerzowe, gładkie i ząbkowane o średnicy 18" (45 cm) i 20" (50 cm), mogą być zamontowane na każdym pługu Kubota.

### **Tylne koła zapewniające najlepsze rezultaty orki**

Koło umieszczone jest z tyłu, co zapewnia najlepszą stabilność pługa i tym samym najwyższą wydajność orki. Dostępnych jest kilka rodzajów kół: regulowanych mechanicznie lub hydraulicznie.



## Zalety Variomat®

System Kubota Variomat® można wygodnie obsługiwać z kabiny ciągnika. Nie tylko zwiększa wydajność, ale także oszczędza czas, paliwo i pieniądze.

Wydajność orki i przykrywanie resztek poźniwnych również się poprawia: Variomat® umożliwia łatwą regulację preferowanych szerokości roboczych „w ruchu”. W zależności od modelu, można ją regulować w zakresie od 30 do 55 cm, oferując maksymalny przesuw aż do 3,85 m.

Nie mniej ważne jest to, że system Auto-line gwarantuje stałe, wysokie wyniki orki, niskie siły uciągu i niskie zużycie części: przy zmianie szerokości orki zarówno szerokość przedniej skiby, jak i linia uciągu dostosowują się automatycznie. Ta inteligentna i przydatna funkcjonalność minimalizuje także zużycie paliwa.

System Kubota Variomat® nie wymaga konserwacji dzięki unikalnemu, odpornemu na zużycie połączeniu między słupicami a ramą główną.

## Specyfikacje

Modele KUBOTA	Liczba korpusów	Odległość między korpusami cm
RM6105V (*)	5-6-7	85-100

(\*) 5-7 korpusów przy 85 cm odstępnie między korpusami, 5-6 korpusów przy 100 cm odstępnie między korpusami

Dodatkowe korzyści agronomiczne można uzyskać poprzez skuteczną rekonsolidację zaoranej gleby. Dostępne jest ramię zaczepowe.

Kubota będzie nadal oferować pługi dostosowane do nowoczesnego rolnictwa, które jednocześnie będą charakteryzować się niskimi kosztami konserwacji i wysoką wydajnością orki.

Słowa:752 / Znaki łącznie ze spacjami: 4877

## O firmie Kubota

Od momentu swojego powstania w 1890 r. Grupa Kubota działa na rzecz rozwiązywania problemów społecznych, oferując najwyższej jakości produkty, technologie i usługi w obszarze żywności, wody i środowiska. Działamy w ponad 120 krajach na całym świecie, oferując rozwiązania mające na celu zwiększenie wydajności i bezpieczeństwa żywności, promowanie obiegu zasobów wodnych i odpadów oraz poprawę warunków miejskich i życia. Zgodnie z hasłem przewodnim naszej marki „Dla Ziemi, dla życia” obiecujemy

nadal wspierać dostatnie życie ludzi, chroniąc jednocześnie środowisko tej pięknej Ziemi. Więcej informacji na temat grupy Kubota można znaleźć na stronie: <https://www.kubota.com/>.

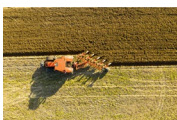
Aby uzyskać więcej informacji, prosimy o kontakt

**Dział Systemów Rolniczych – Specjaliści ds. Zastosowań Produktów**

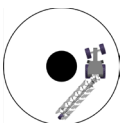
Per Arne Salvesen



Link do pobrania obrazów:



Zdjęcie [Kubota RM6105V na łądzie](#)



Obraz [Kubota TTS](#)



Zdjęcie [Kubota RM6105V studio](#)



Obrazek [Ciągła regulacja ciśnienia](#)



[Regulacja kąta Skimmera](#) obrazu



[Regulacja głębokości Image Skimmer](#)



[Praca ze Skimmerem](#) Obrazu



Obraz [Kubota RM6105V w bruździe](#)

**Śledź nas na:**

Strona internetowa: <https://www.kubota.com> , <https://www.kubota-eu.com>

LinkedIn: <https://www.linkedin.com/company/kubota/>, <https://www.linkedin.com/company/kubota-in-europe/>

Facebook: <https://www.facebook.com/KubotaEurope/>

Instagram: [https://www.instagram.com/kubota\\_in\\_europe](https://www.instagram.com/kubota_in_europe)

YouTube: <https://www.youtube.com/@KUBOTAEurope>