

PERSBERICHT

augustus 2024 | Klepp, Noorwegen

Nieuwe generatie Kubota ploegen: RM6105V

Veiliger transport en betere prestaties in de voor en 'on-land'



Kubota RM6105V met de Trailer Transport Solution TTS

Ploegen is een efficiënte methode voor de bereiding van zaaibedden: Het bestrijdt onkruid, slakken en ongedierte. Dit is een milieuvriendelijk alternatief voor chemicaliën. Ploegen ontsluit het volledige potentieel van uw bodem door de optimale omstandigheden voor plantengroei te creëren: De ideale balans tussen lucht-humus-watergehalte.

Kubota presenteert het RM6105V model: Een nieuwe generatie gedragen wentelploeg voor gebruik in de voor en 'on-land'. Dit model biedt een hoger comfort tijdens het werken, een veiliger transport en betere ploegprestaties in alle bodemomstandigheden dankzij slimme innovaties.

Hoger comfort

De Kubota RM6105V biedt de mogelijkheid om zowel in de voor als 'on-land' te ploegen. Het is eenvoudig om van de ene naar de andere te wisselen, afhankelijk van de bodemgesteldheid. De chauffeur heeft een vingertopbediening vanuit de cabine.

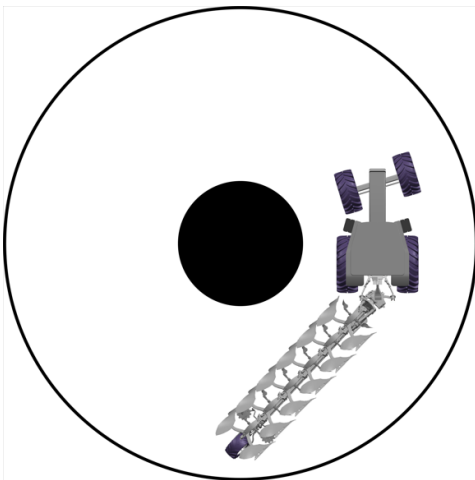
Door on-land te ploegen, wordt het risico op bodemverdichting beperkt en wordt het comfort van de bestuurder ten goede gekomen.

Dit model vereist, ondanks zijn indrukwekkende afmetingen, lage hefvereisten in vergelijking met het equivalent van de concurrentie. Deze soepele beweging wordt ook verklaard door een efficiënt parallel hefsysteem dat de ploeg in een evenwichtige positie brengt voordat deze wordt gewenteld. Niet in de laatste plaats draait het wiel met een soepele zwenkbeweging.

Veiliger transport (TTS-optie)

De Trailer Transport Solution (TTS) houdt in dat de ploeg zich net zo gedraagt als een aanhanger achter een auto. Het is zeer handig. Het maximaliseert de veiligheid voor de chauffeur en voor iedereen of iets in de buurt. Het draaipunt van de combinatie van trekker en ploeg bevindt zich in het midden. Daarom is er geen sprake van uitzwenken.

Een ander voordeel is de snelle en eenvoudige instelling. Het duurt slechts 1 minuut om de ploeg in te stellen van transport naar ploegenstand en vice versa.



Hogere ploegprestaties

Aero-profiel ploegbomen – optimaliseer de grondstroming

Om het ploegen onder alle omstandigheden te optimaliseren, verbeteren het aerodynamische ontwerp van de ploegbomen en de vrije ruimte van 80 cm onder de balk de grondstroom in omstandigheden met veel residu. Het vermijden van mogelijke verstoppingen verhoogt de productiviteit en de ploegprestaties.



Deze robuuste ploegbomen zijn voorgevormd om lassen en dus zwakke punten te beperken. De Auto-reset ploegbomen zijn hol om het ploeggewicht, de hefvereisten en de trekkrachten te optimaliseren en zo het brandstofverbruik te minimaliseren.

Handig bladveersysteem – aanpassen aan de bodemgesteldheid

De RM6105V is bedoeld voor alle bodemomstandigheden. Het wordt beschermd door een non-stop systeem met bladveren. Voeg bladveren toe of verwijder ze om de druk aan te passen aan de bodemgesteldheid.

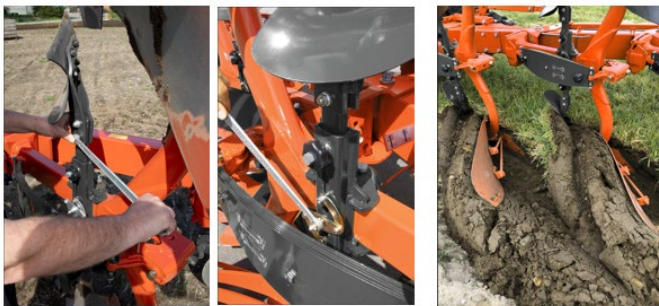
Dit mechanische bladveersysteem is onderhoudsvrij. Geen mogelijke lekkage. Risters laten

onafhankelijk van elkaar los bij blokkades. Ze keren terug naar de exacte diepte om goede ploegprestaties te garanderen.



Unieke voorschaaar-aanpassingen

Voorscharen spelen een essentiële rol bij de plaatsing van residuen in het bodemprofiel. Hiervoor kunt u de voorschaaarhoek eenvoudig aanpassen via slechts 1 bout. Stroinleggers zijn ook beschikbaar.



Niet in de laatste plaats is het wijzigen van de werkdiepte van voorscharen snel en eenvoudig gemaakt via een centrale aanpassing: De rechter- en linker werkdiepte passen zich gelijktijdig aan. Deze eenvoudige instellingen zorgen voor perfecte ploegresultaten. Schijfkouters, effen en gekerfd in 18" (45 cm) en 20" (50 cm), zijn beschikbaar op elke Kubota ploeg.

Achterwielen voor de beste ploegresultaten

Het wiel is aan de achterzijde gepositioneerd voor de beste stabiliteit van de ploeg en dus voor de beste ploegprestaties.

Er zijn verschillende wielen beschikbaar: mechanisch of hydraulisch verstelbaar.



Variomat® Voordelen

Het Variomat systeem wordt comfortabel vanuit de trekkercabine geactiveerd. Het verhoogt niet alleen de output, maar bespaart ook tijd, brandstof en geld.

Variomat® maakt eenvoudige aanpassingen aan de gewenste werkbreedtes "onderweg" mogelijk. Afhankelijk van het model kan hij worden aangepast van 30 tot 55 cm, met een enorme offset tot 3,85 m.

Niet in de laatste plaats worden door het Auto-line systeem consistente hoge ploegresultaten, lage trekkrachten en lage slijtage van onderdelen gegarandeerd: Bij het veranderen van de ploegbreedte passen zowel de breedte van de eerste voor als de treklijn zich automatisch aan. Deze slimme en handige functionaliteit minimaliseert ook het brandstofverbruik.

Specificaties

KUBOTA Model	Aantal scharen	Puntafstand (cm)
RM6105V (*)	5-6-7	85-100

(*) 5-7 scharen voor 85 cm puntafstand, 5-6 scharen voor 100 cm puntafstand

Voor extra agronomische voordelen kunnen geploegde bodems efficiënt worden aangedrukt. Er is hiervoor een vorenpakker beschikbaar.

Kubota zal doorgaan met het aanbieden van ploegen die zijn aangepast aan de moderne landbouw, terwijl de onderhoudskosten laag blijven en de ploegprestaties hoog blijven.

Woorden:752 / Tekens inclusief spaties: 4877

Sinds de oprichting in 1890 werkt de Kubota Group aan het oplossen van sociale problemen door middel van superieure producten, technologieën en diensten op het gebied van voedsel, water en het milieu. We zijn actief in meer dan 120 landen over de hele wereld en bieden oplossingen om de productiviteit en veiligheid van voedsel te verbeteren, de circulatie van waterbronnen en afval te bevorderen en stedelijke en leefomgevingen te verbeteren. Onder onze merkverklaring "For Earth, For Life" beloven we het welvarende leven van mensen te blijven ondersteunen en tegelijkertijd het milieu van deze prachtige aarde te beschermen. Ga voor meer informatie over de Kubota-groep naar: <https://www.kubota.com/>.

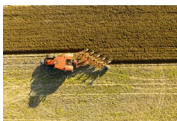
Voor meer informatie, richt u tot

Productmanager Grondbewerking Benelux

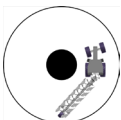
Michiel Kisteman



Download link naar afbeeldingen:



Beeld [Kubota RM6105V op het land](#)



Beeld [Kubota TTS](#)



Beeld [Kubota RM6105V studio](#)



Beeld [Non-stop drukaanpassing](#)



Beeld [Skimmer hoek aanpassing](#)



Beeld [Skimmer diepte-instelling](#)



Beeld [Skimmer werk](#)



Beeld [Kubota RM6105V in de groef](#)

Volg ons op:

Website: <https://www.kubota.com>, <https://www.kubota-eu.com>

LinkedIn: <https://www.linkedin.com/company/kubota/>, <https://www.linkedin.com/company/kubota-in-europe/>

Facebook: <https://www.facebook.com/KubotaEurope/>

Instagram: https://www.instagram.com/kubota_in_europe

YouTube: <https://www.youtube.com/@KUBOTAEurope>