

COMUNICATO STAMPA

Agosto 2024 | Klepp, Norvegia

Nuova generazione di aratri Kubota: RM6105V

Trasporto più sicuro e prestazioni più elevate in solco e fuori solco



Kubota RM6105V con la soluzione di trasporto su rimorchio TTS

L'aratura è un metodo efficiente per la preparazione del letto di semina: controlla le infestanti, le lumache e i parassiti. Si tratta di un'alternativa ecologica ai prodotti chimici. L'aratura libera tutto il potenziale dei tuoi terreni creando le condizioni ottimali per la crescita delle piante: l'equilibrio ideale del contenuto di aria-humus-acqua.

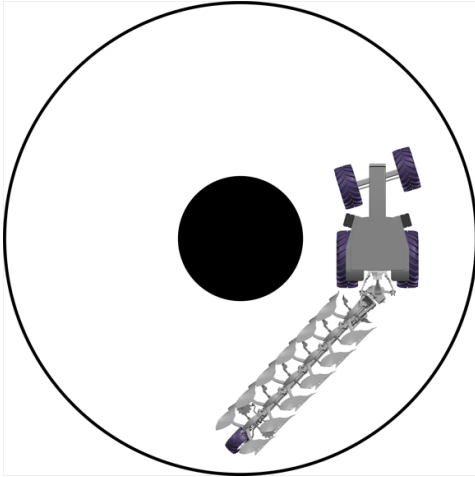
Kubota presenta il modello RM6105V: una nuova generazione di aratri reversibili portati per lavorazioni in solco e fuori solco. Questo modello offre un maggiore comfort durante le operazioni, un trasporto più sicuro e migliori prestazioni di aratura in qualsiasi condizione del terreno grazie ad innovazioni intelligenti.

Maggiore comfort

Il modello Kubota RM6105V offre la possibilità di arare sia in solco che fuori. È facile passare dall'uno all'altro a seconda delle condizioni del terreno. Il driver ha il pieno controllo dalla cabina del trattore. Nelle testate, invertire la direzione dell'aratro è un'operazione delicata. Questo modello, nonostante le sue dimensioni notevoli, richiede requisiti di sollevamento ridotti rispetto ai modelli equivalenti della concorrenza. Questo movimento fluido è dovuto anche all'efficiente sistema di collegamento parallelo che sposta l'aratro in una posizione di bilanciamento prima dell'inversione. Non da ultimo, la ruota gira con un movimento rotatorio fluido.

Trasporto più sicuro (opzione TTS)

Grazie alla soluzione per il trasporto su rimorchio (TTS), l'aratro si comporta esattamente come un rimorchio. È comodo. Massimizza la sicurezza per il driver e per chiunque o qualsiasi cosa nelle vicinanze. Il punto di snodo è perfettamente al centro pertanto non vi sono differenze in fase di svolta. Un altro vantaggio è la rapidità e la facilità di impostazione. Basta solo 1 minuto per impostare l'aratro dalla modalità di trasporto a quella di aratura e viceversa.



Prestazioni di aratura più elevate

Buri con profilo aerodinamico: ottimizzano il flusso del terreno

Per ottimizzare l'aratura in qualsiasi condizione, il design aerodinamico delle buri e la luce libera sotto il telaio di 80 cm migliorano il flusso del terreno in condizioni di elevati residui. Evitando possibili intasamenti si aumenta la produttività e le prestazioni di aratura.



Queste buri robuste sono preformate per limitare le saldature e quindi i punti deboli. Le buri Auto-reset sono cave per: ottimizzare il peso dell'aratro, i requisiti di sollevamento, le forze di trazione e quindi ridurre al minimo il consumo di carburante.

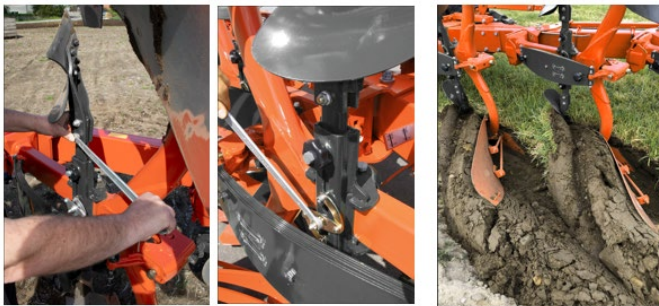
Pratico sistema a balestra – adattabile alle condizioni del terreno

Il modello RM6105V è progettato per qualsiasi condizione del terreno. È protetto da un sistema Non-stop con molle a balestra. Aggiungerle o rimuoverle diventerà molto semplice a seconda della tipologia di terreno. Questo sistema meccanico di protezione delle buri non richiede manutenzione. I corpi si rilasciano indipendentemente l'uno dall'altro. Ritornano alla profondità esatta per garantire buone prestazioni di aratura.



Regolazioni uniche dei prevomeri: regolabili in base alle necessità

Gli avanvomeri svolgono un ruolo essenziale nella distribuzione dei residui nel profilo del terreno. Per farlo è possibile regolare facilmente l'angolazione dell'avanzomero tramite un solo bullone. Sono disponibili diversi modelli.



Non da ultimo, la modifica della profondità di lavoro degli avanvomeri avviene in modo rapido e semplice tramite una regolazione centralizzata: le profondità di lavoro destra e sinistra si regolano simultaneamente. Grazie a queste semplici impostazioni si ottengono risultati di aratura perfetti. I coltri a disco, lisci e dentati da 18" (45 cm) e 20" (50 cm), possono essere montati su tutti gli aratri Kubota.

Ruote posteriori per i migliori risultati di aratura

La ruota è posizionata posteriormente per garantire la migliore stabilità dell'aratro e quindi le migliori prestazioni di aratura. Sono disponibili diverse ruote: regolabile meccanicamente o idraulicamente.



Vantaggi Variomat®

Il sistema Kubota Variomat® si attiva comodamente dalla cabina del trattore. Non solo aumenta la produzione, ma fa anche risparmiare tempo, carburante e denaro.

Anche le prestazioni di aratura e interrimento dei residui migliorano: Grazie a Variomat® è possibile adattare facilmente le larghezze di lavoro preferite "in movimento". A seconda dei modelli, può essere regolato da 30 a 55 cm, offrendo un offset massimo di 3,85 m.

Non da ultimo, il sistema Auto-line garantisce risultati di aratura costantemente elevati, basse forze di trazione e bassa usura delle parti: quando si modifica la larghezza di aratura, sia la larghezza del corpo anteriore che la linea di trazione si regolano automaticamente. Questa funzionalità intelligente e pratica riduce al minimo anche il consumo di carburante.

Il sistema Kubota Variomat® non richiede manutenzione grazie ad un esclusivo giunto di collegamento antiusura tra le buri e la sezione del telaio principale.

Caratteristiche

Modello KUBOTA	Numero di corpi	Luce da terra Cm
RM6105V (*)	5-6-7	85-100

(*) 5-7 corpi per 85 cm di luce libera tra i corpi, 5-6 corpi per 100 cm di luce libera tra i corpi

Per ottenere ulteriori benefici agronomici, i terreni arati possono essere efficacemente riconsolidati. È disponibile un braccio Packer.

Kubota continuerà a proporre aratri adatti all'agricoltura moderna, mantenendo bassi i costi di manutenzione e elevate le prestazioni di aratura.

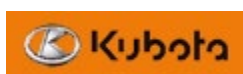
About Kubota

Fin dalla sua fondazione nel 1890, il Gruppo Kubota si è impegnato a risolvere i problemi sociali attraverso prodotti, tecnologie e servizi di qualità superiore nei settori dell'alimentazione, dell'acqua e dell'ambiente. Operiamo in oltre 120 Paesi nel mondo, fornendo soluzioni per migliorare la produttività e la sicurezza alimentare, promuovere la circolazione delle risorse idriche e dei rifiuti e migliorare gli ambienti urbani e abitativi. Con il nostro claim "Per la Terra, per la vita", promettiamo di continuare a sostenere la prosperità della vita umana, proteggendo al contempo l'ambiente di questa meravigliosa Terra. Per maggiori informazioni sul gruppo Kubota, visitare: <https://www.kubota.com/>.

Per ulteriori informazioni, contattare

Divisione Sistemi Arable – Specialità di Applicazione Prodotto

Di PerArne Salvesen



Download link alle immagini:

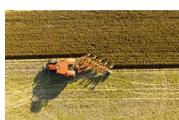


Immagine [Kubota RM6105V a terra](#)

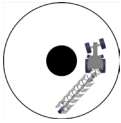


Image [Kubota TTS](#)



Image [Kubota RM6105V studio](#)



Immagine [Regolazione continua della pressione](#)



[Regolazione dell'angolazione dello skimmer](#) dell'immagine



[Regolazione della profondità dello skimmer](#) dell'immagine



[Lavoro di Image Skimmer](#)



Immagine [Kubota RM6105V in solco](#)

Seguiteci su:

Sito web: <https://www.kubota.com> , <https://www.kubota-eu.com>

LinkedIn: <https://www.linkedin.com/company/kubota/>, <https://www.linkedin.com/company/kubota-in-europe/>

Facebook: <https://www.facebook.com/KubotaEurope/>

Instagram: https://www.instagram.com/kubota_in_europe

YouTube: <https://www.youtube.com/@KUBOTAEurope>

