

## COMUNICATO STAMPA

Luglio 2024 | Arcy-sur-Cure, Francia

## Kubota entra nel settore del diserbo meccanico

**Kubota integra l'intera gamma di diserbo meccanico nel portafoglio di prodotti Kubota Agri Implements**



*Coltivatore interfilare Kubota con interfaccia di guida*



*Zappa rotativa Kubota nei cereali*

**Kubota è orgogliosa di presentare i rompicrosta, le sarchiatrici e i sistemi di attacco autoguidati all'interno della sua gamma di attrezzature agricole. Questi prodotti completano perfettamente l'offerta di alta qualità di Kubota e sono adatti al futuro dell'agricoltura sostenibile, consentendo ai clienti di ottenere una coltivazione e un controllo delle infestanti efficienti, precisi e costanti.**

Oltre alla sicurezza della produzione alimentare, la tutela dell'ambiente è diventato un tema fondamentale per gli agricoltori. Le recenti normative, norme e politiche hanno definito nuovi standard e ridotto i tipi di pesticidi consentiti. Pertanto, il diserbo meccanico è diventato una delle risposte che gli agricoltori hanno ricevuto per soddisfare questi standard, garantendo, allo stesso tempo, una crescita sana delle piante come base per una resa di successo.



*Il coltivatore interfilare Kubota IC garantisce la massima precisione per un diserbo efficiente. L'attacco autoguidati GI aggiunge ulteriore flessibilità e precisione, mantenendo la macchina in carreggiata e proteggendo il raccolto.*

La serie Kubota IC con larghezza di lavoro da 3 a 12 m è progettata per prestazioni elevate e precisione. Dotato di telaio a doppia H, la serie IC offre la massima rigidità e adattabilità, anche con una larghezza delle file di 12,5 cm. Il sistema X-control garantisce una profondità di lavoro uniforme su tutta la larghezza, garantendo risultati ottimali nelle colture a file e nei cereali. Inoltre, il diserbo meccanico crea uno strato isolante che preserva l'umidità del terreno all'interno dello strato dei semi e aumenta la disponibilità di nutrienti.

Per la massima precisione e per ridurre gli errori umani, anche con attrezzi più larghi e quando si lavora in terreni difficili su pendii, la sarchiatrice IC può essere abbinata alla serie Guidance Interface GI. La serie GI è dotata di movimento laterale automatico fino a 25 cm su ciascun lato, garantendo un diserbo preciso. Dotata di una telecamera spettrometrica HR, la serie GI mantiene la macchina sulla giusta strada per proteggere le piante. Un tastatore opzionale per lavorare su colture sviluppate e luci a LED per una migliore visibilità in condizioni di scarsa illuminazione.



Il rompicrosta Kubota, serie RH, si adatta perfettamente al futuro dell'agricoltura sostenibile e consente ai clienti di ottenere una coltivazione e un controllo delle infestanti efficienti, precisi e costanti. Disponibile con larghezze di lavoro che vanno da 3 m nei modelli rigidi a 6,4 m nei modelli pieghevoli, la serie RH è dotata di ruote dentate in ghisa azionate dal terreno con un esclusivo design a dorso di cucchiaio. Garantiscono prestazioni eccellenti sia a velocità di lavoro elevate che basse, in diverse condizioni. Curvati verso l'alto, lavorano senza scavare per gravità. Le infestanti vengono sollevate senza schizzi o proiezioni, riducendo così l'impatto sulla coltura. Il campo di applicazione può essere dalla pre-emergenza fino a una certa altezza a seconda della coltura, della velocità, della configurazione e della regolazione.

La gamma di prodotti per il diserbo meccanico Kubota sarà completamente disponibile con il nuovo listino prezzi a partire dal 1° settembre 2024.

## About Kubota

Kubota è un'azienda leader nella produzione di attrezzature agricole, macchine edili, tosaerba e motori industriali dal 1890. Con la sede centrale a Osaka, in Giappone, uffici in oltre 120 paesi e più di 50.000 dipendenti in Nord America, Europa e Asia, Kubota ha registrato un fatturato di 20,4 miliardi di dollari nel 2022. Sebbene le attrezzature meccaniche costituiscano la sua principale linea di prodotti, Kubota produce anche un'ampia gamma di prodotti, tra cui sistemi di depurazione delle acque cittadine, sistemi di irrigazione, sistemi di tubazioni, sistemi di costruzione di tetti e case e grandi valvole interrate.

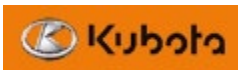
## LA NOSTRA MISSION

Il nostro claim, "Per la Terra, per la vita", esprime il nostro impegno nella salvaguardia dell'ambiente, favorendo al contempo la produzione di cibo e acqua, essenziali per soddisfare le esigenze della nostra società, in un mondo in continua crescita. Questa missione viene portata a termine ogni volta che un trattore Kubota miete la terra per produrre cibo o quando i nostri macchinari edili scavano per trasportare acqua o fornire un riparo. Per maggiori informazioni su Kubota, visitare [www.kubota-global.net](http://www.kubota-global.net) o [www.kubota-eu.com](http://www.kubota-eu.com).

Per ulteriori informazioni, contattare

### Divisione Sistemi Arable – Responsabile Prodotto

Massimo Georges



[Download link alle immagini:](#)



Immagine [Kubota\\_IC con campo GI](#)



Immagine [Kubota\\_IC con GI di notte](#)



Image [Kubota\\_GI3000\\_2000 studio](#)




Immagine [Kubota\\_RH2600F in campo](#)




Immagine [Kubota\\_RH2600F nel campo 01](#)


**Seguitemi su:**

 Sito web: <https://www.kubota.com> , <https://www.kubota-eu.com>

 LinkedIn: <https://www.linkedin.com/company/kubota/>, <https://www.linkedin.com/company/kubota-in-europe/>

 Facebook: <https://www.facebook.com/KubotaEurope/>

 Instagram: [https://www.instagram.com/kubota\\_in\\_europe/?igshid=YmMyMTA2M2Y%3D](https://www.instagram.com/kubota_in_europe/?igshid=YmMyMTA2M2Y%3D)

 YouTube: <https://www.youtube.com/channel/UC2T6NyJ2cAvVPss9Lx7hBhQ>