

KOMUNIKAT PRASOWY

1 listopada 2023 r.

Kubota i Chouette współpracują przy wprowadzaniu autonomicznych innowacji w winnicach

Po inwestycji Kubota w listopadzie 2022 r., Kubota Corporation i Chouette - francuski start-up specjalizujący się w technologii precyzyjnego zarządzania winnicami dla przemysłu winiarskiego, ogłosiły 23 października 2023 r., że będą dalej wzmacniać swoje partnerstwo w celu opracowania wspólnego rozwiązania w zakresie automatyzacji prac w winnicach.

Kubota i Chouette wspólnie koncentrują się na praktycznych narzędziach, które wykorzystują synergię między zaawansowanym sprzętem, a technologią sztucznej inteligencji (AI) oraz wspierają plantatorów winorośli w przewyżnianiu obecnych wyzwań stojących przed sektorem, w tym niedoborów siły roboczej i kwestii związanych ze zrównoważonym rozwojem rolnictwa.



Zdjęcie: Ciągnik Kubota wyposażony w czujniki Chouette do skanowania objawów choroby podczas testów w winnicy we Włoszech.

Chouette wykorzystuje zaawansowane czujniki i technologię sztucznej inteligencji (AI) do analizy obrazów rejestrowanych przez kamery w celu wykrywania chorób, sprawdzania kondycji drzew i wykrywania problemów roślin, takich jak uszkodzenia spowodowane mrozem lub niedoborami wody. W oparciu o analizę danych, unikalne algorytmy Chouette mogą tworzyć optymalne mapy aplikacyjne zmiennego dawkowania i zaproponować zalecenia dotyczące objętości oprysku dla nawożenia chemicznego lub innych niezbędnych zabiegów.

Kubota przyspiesza rozwój innowacji poprzez swoje Centra Innowacji w różnych regionach świata. Centrum Innowacji w Europie koncentruje się na tworzeniu nowych innowacji biznesowych w rozwiązaniach systemowych dla sadów i winnic poprzez nowo kształtujące się technologie, takie jak cyfryzacja, sztuczna inteligencja (AI), robotyka i sprzęt autonomiczny oraz zaawansowane technologie czujników. Kluczowym czynnikiem sukcesu jest stworzenie systemowego połączenia między sprzętem w terenie, a światem cyfrowym.

Od czasu inwestycji Kubota weryfikowała technologię Chouette z partnerami, właścicielami winnic we Włoszech i Francji, a teraz dąży do jej komercjalizacji. Obie organizacje będą współpracować w celu zademonstrowania rozwiązań rolnictwa precyzyjnego dla winnic za pośrednictwem sieci dealerskiej Kubota.

Unia Europejska jest największym producentem wina na świecie. W UE jest około 2,5 miliona plantatorów winorośli i 3,2 miliona hektarów winnic. Wraz ze zmieniającym się środowiskiem i zmniejszającą się podażą siły roboczej, zarządzanie kondycją upraw i plonami winorośli staje się coraz bardziej kosztowne, wymagające i czasochłonne. Poza tym, osiągnięcie lepszych walorów smakowych podczas degustacji wina, zaczyna się w procesie uprawy winorośli, gdzie jakość i wysoki plon są kluczowe dla utrzymania produkcji i sprostania wyzwaniom związanym z popytem klientów.

"Dzięki temu partnerstwu chcemy zapewnić skuteczne rozwiązania dla bolączek klientów w winnicach, takich jak wykrywanie intensywności chorób i wdrażanie zrównoważonych praktyk rolniczych. Nasze podejście łączy wbudowane czujniki montowane w ciągnikach, mapowanie i analizę winorośli opartą na sztucznej inteligencji, zapewniając plantatorom w UE możliwości precyzyjnej opieki i pielęgnacji upraw" - mówi Hervé Gérard-Biard, Wiceprezes ds. Rozwoju Biznesu w Kubota Holdings Europe.

Kubota ma udokumentowaną historię dostarczania rolnikom wydajnych i niezawodnych maszyn rolniczych. Jednakże globalna gospodarka przechodzi poważną transformację, szczególnie w obszarach żywności, wody i środowiska, czyli dokładnie tych, w których działa Kubota. W ciągu najbliższych 10 lat będziemy świadkami poważnych zmian w tym obszarze i zdecydowanie musimy nadążać za tempem rynku w zakresie sprzedaży i usług.

"Naszym kluczowym celem jest zrozumienie, jak zwiększyć zyski z uprawy winorośli, jednocześnie chroniąc środowisko i zaspokajając potrzeby w zakresie wzrostu plonu. Współpracujemy z kilkoma testowymi winnicami w całej Europie, aby osiągnąć ten cel. Współpraca ta polegała na zbieraniu danych z własnych winnic partnerów. Za każdym razem, gdy wjeżdżano maszyną na pole pobierano informacje pochodzące z wbudowanych systemów czujników zamontowanych na ciągniku Kubota, otrzymując z platformy Chouette sygnały o wczesnym wykrywaniu chorób, a następnie zalecane mapy aplikacyjne" - dodała Daria Batukhtina, Manager ds. Rozwoju Biznesu Strategicznego w Centrum Innowacji Kubota w Europie.

"Innowacje w narzędziach rolnictwa precyzyjnego są niezbędne dla winnic, ponieważ zwiększają produktywność, optymalizują wykorzystanie zasobów i poprawiają jakość winogron. Dzięki naszemu inteligentnemu rozwiązaniu współpracującemu z ciągnikami i maszynami Kubota, z niecierpliwością czekamy na przyczynienie się do zrównoważonych praktyk winiarskich i redukcji kosztów w winnicach", mówi Charles Nespoulous, Współzałożyciel i Dyrektor Zarządzający Chouette.

Dbając o środowisko, osoba uprawiająca winorośla przejmuje kontrolę nad opryskami za pomocą tej technologii. Wbudowane czujniki umożliwiają mapowanie, diagnozowanie chorób i zalecane dawkowanie przez cały sezon. Wizja firmy Kubota dotycząca zdrowych winnic obejmuje szereg obszarów zastosowań, które zostaną opracowane w przyszłości, takich jak mapowanie kondycji, przewidywanie plonów itp.

Słowa: 687 / znaków łącznie ze spacjami: 44765

O marce Kubota

Kubota jest wiodącym producentem maszyn rolniczych, maszyn do pielęgnacji terenów zielonych, maszyn budowlanych oraz silników przemysłowych, a historia firmy sięga 1890 r. Posiadając główną siedzibę w Osace w Japonii, biura w ponad 120 krajach oraz ponad 50 000 pracowników w Ameryce Północnej, Europie i Azji, Kubota osiągnęła w 2022 roku przychody w wysokości 20,4 miliarda dolarów

(US\$1=¥131). Chociaż sprzęt rolniczy stanowi główną linię produktów marki Kubota, firma wytwarza również zróżnicowane portfolio innych produktów, w tym miejskie systemy filtracji wody i nawadniania, rurociągi, pokrycia dachowe, obudowy i podziemne zawory wielkogabarytowe.

Nasza misja

Nasze motto „For Earth, For Life” (tłum. „Dla Ziemi, dla Życia”) oznacza zaangażowanie w ochronę środowiska naturalnego z jednoczesnym wsparciem dla produkcji i dostaw żywności i wody niezbędnych do zaspokojenia potrzeb społeczeństw w obliczu ciągłego wzrostu zaludnienia naszej planety. Misję tę realizujemy za każdym razem, gdy ciągnik Kubota uczestniczy w produkcji potrzebnej do życia żywności albo gdy nasza maszyna budowlana buduje infrastrukturę wodociągową. Aby uzyskać dodatkowe informacje o firmie Kubota, zapraszamy na www.kubota-eu.com.

[Aby uzyskać więcej informacji, prosimy o kontakt](#)

Andrzej Sosiński
E-mail: andrzej.sosinski@traktorykubota.pl
Tel.: +48 601 877 680
www.kubota-eu.com



[Pobierz link do zdjęć:](#)

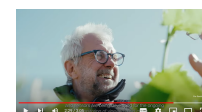
[Zdjęcie 1_Kubota & Chouette](#) Ciągnik Kubota M5091 wyposażony w czujniki Chouette do wykrywania chorób w winnicach na farmach testowych we Włoszech.



[Zdjęcie 2_Kubota & Chouette](#) Kubota współpracuje z kilkoma testowymi winnicami w całej Europie, aby zrozumieć, jak zwiększyć zyski z uprawy winorośli. Tutaj z ciągnikiem Kubota M5091 i opryskiwaczem Kubota XTA6315, wyposażonymi w czujniki Chouette.



[Wideo Kubota & Chouette](#) Prototyp - Opryskiwanie zmienną dawką w oparciu o wykrywanie intensywności choroby (czujnik). Wbudowane czujniki umożliwiają mapowanie, diagnozowanie chorób i leczenie zalecane w celu uzyskania lepszych upraw winorośli. Poprzez zastosowanie unikalnych algorytmów Chouette do wykrywania zakażonych chorobowych i obszarów kondycji drzew, tworzona jest automatyczna analiza i łączona w mapy aplikacyjne wykorzystywane przez maszyny rolnicze zdolne do wykonywania zmiennego dawkowania.



Śledź nas na:

🌐 Strona internetowa: <https://www.kubota.com> , <https://www.kubota-eu.com>

🌐 LinkedIn: <https://www.linkedin.com/company/kubota/> , <https://www.linkedin.com/company/kubota-in-europe/>

📘 Facebook: <https://www.facebook.com/KubotaPoland/>

📷 Instagram: https://www.instagram.com/kubota_in_europe/?igshid=YmMyMTA2M2Y%3D

📺 YouTube: <https://www.youtube.com/@KubotaPolska>