

INFORMACJA PRASOWA

listopad, 2023 | Nieuw-Vennep, Holandia

Kubota wprowadza gamę opryskiwaczy zawieszanych kompatybilnych z ISOBUS z nowymi funkcjami

Kubota wprowadza kompletną gamę opryskiwaczy zawieszanych XMS kompatybilnych z ISOBUS, działających na tej samej platformie programowej i sprzętowej, co opryskiwacze zaczepiane. Jednocześnie w opryskiwaczach zawieszanych XMS2 wprowadzono nowe funkcje, takie jak system prowadzenia belki nowej generacji i automatyczne napełnianie TwinFill.



Zdjęcie: Seria opryskiwaczy zawieszanych XMS jest w pełni kompatybilna z ISOBUS i dostępna z nowymi funkcjami.

Wraz z wprowadzeniem oprogramowania i sprzętu iXspray w opryskiwaczu XMS1, Kubota oferuje pełną gamę opryskiwaczy kompatybilnych z ISOBUS, które są bardziej przyjazne dla użytkownika. Seria opryskiwaczy XMS może być sterowana za pomocą K-monitora, terminali IsoMatch Tellus lub dowolnego innego terminala ciągnika z certyfikatem AEF. Seria opryskiwaczy zawieszanych Kubota została opracowana z myślą o precyzyjnym, łatwym i ekonomicznym opryskiwaniu. Zaawansowana technologia zapewnia, że opryskiwanie jest wykonywane z najwyższą możliwą dokładnością i wydajnością

TwinFill - automatyczne napełnianie zbiornika tylnego XMS2 i zbiornika przedniego XFT

Obecnie operator ma dwa sposoby napełniania opryskiwacza. Albo odmierza ciecz roboczą dwukrotnie dla obu zbiorników osobno, albo dla wszystkich zbiorników jednocześnie. Oba te sposoby są uważane za czasochłonne i zwiększają ryzyko wystąpienia nieprawidłowych stężeń. Operatorzy nie chcą obliczać i dodawać więcej cieczy roboczej niż jest to konieczne, ponieważ jest to podwójnie pracochłonne, nieprzyjemne dla użytkownika i stwarza dodatkowe ryzyko błędów, które może prowadzić do dodatkowych kosztów lub zawyżonego/zaniżonego dozowania.

Kubota TwinFill to automatyczny program napełniania, który pozwala operatorowi napełnić produkt za jednym razem, zarówno w przednim, jak i tylnym zbiorniku, bez niedogodności związanych z nieznanym czasem mieszania. Oprogramowanie dba o to, aby ciecz robocza była dzielona i przenoszona do przedniego i tylnego zbiornika z odpowiednią objętością i równym stężeniem. Po napełnieniu obu zbiorników czystą wodą do wymaganego poziomu, w obu zbiornikach osiągnane jest takie samo stężenie. TwinFill jest szczególnie korzystny dla średnich gospodarstw rolnych, warzywników i usługodawców w mieszanych obszarach rolniczych. Operator może po prostu napełnić wszystkie produkty w jednym kroku do całkowitej wymaganej objętości obu zbiorników razem lub po prostu wprowadzić liczbę hektarów do opryskania, bez konieczności dwukrotnego odmierzenia wszystkich produktów w różnych ilościach i napełniania zbiorników osobno!

Dzięki TwinFill operator może natychmiast rozpocząć oprysk, ponieważ mieszanina w obu zbiornikach jest idealnie rozcieńczona i gotowa do użycia - a także od początku do końca całego oprysku. Nie ma również strat czystej wody lub cieczy roboczej, ponieważ z góry dokładnie obliczana jest ilość potrzebnej wody lub cieczy roboczej.

Natępna Generacja systemu Boom Guide

Nowa generacja systemu kontroli belki Boom Guide ProActive w opryskiwaczu XMS2 jest teraz dostępna również dla belek HC o długości 24-30 metrów, aby pomóc rolnikowi w utrzymaniu wybranej wysokości oprysku, również w przypadku zmiany nachylenia pola lub warunków uprawy. Dzięki nowemu czujnikowi ultradźwiękowemu umieszczonemu na belce opryskiwacza i przyjaznemu dla użytkownika interfejsowi zapewnia on optymalne prowadzenie w najtrudniejszych warunkach polowych.

O firmie Kubota

Kubota jest wiodącym producentem sprzętu rolniczego, budowlanego, kosiarek i silników przemysłowych od 1890 roku. Z globalną siedzibą w Osace w Japonii, biurami w ponad 120 krajach i ponad 50 000 pracowników w Ameryce Północnej, Europie i Azji, Kubota osiągnęła obrót w wysokości 20,4 miliarda dolarów w 2022 roku. Chociaż sprzęt maszynowy jest jej główną linią produktów, Kubota produkuje również szeroką gamę produktów, takich jak miejskie systemy oczyszczania wody, systemy nawadniające, systemy rurowe, konstrukcje dachowe i domowe oraz duże zawory podziemne.

Nasza misja

Hasło naszej marki "For Earth, For Life" ("Dla Ziemi, Dla Życia") odnosi się do naszego zaangażowania w ochronę środowiska przy jednoczesnym wspieraniu produkcji żywności i wody, które są niezbędne do zaspokojenia potrzeb naszego społeczeństwa, ponieważ liczba ludności na świecie stale rośnie. Misja ta jest realizowana za każdym razem, gdy ciągnik Kubota zbiera plony, aby wyprodukować żywność, lub gdy nasz sprzęt budowlany wykonuje wykopy, aby transportować wodę lub zapewnić schronienie. Więcej informacji na temat firmy Kubota można znaleźć na stronie www.kubota-eu.com lub www.kubota.com.

Szczegółowe informacje można uzyskać pod adresem:

Łukasz Boładź
Product Manager
Kverneland Group Polska

+48 607 099 480
lukasz.boladz@kvernelandgroup.com



[Obejrzyj na YouTube](#)

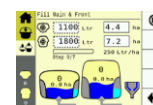
[Animation Kubota TwinFill](#)

[Pobierz zdjęcia w wysokiej rozdzielczości](#)

Image [XMS2-XFT2](#) XMS2 mounted sprayer with XFT2 front tank

Image [TwinFill](#) Automatic filling for front and rear mounted sprayer

Image [XMS1](#) XMS1 is also ISOBUS compatible now



Obserwuj nas na:

 Website: <https://www.kubota.com> , <https://www.kubota-eu.com>

 LinkedIn: <https://www.linkedin.com/company/kubota/>, <https://www.linkedin.com/company/kubota-in-europe/>

 Facebook: <https://www.facebook.com/KubotaEurope/>

 Instagram: https://www.instagram.com/kubota_in_europe/?igshid=YmMyMTA2M2Y%3D

 YouTube: <https://www.youtube.com/channel/UC2T6NyJ2cAvVPss9Lx7hBhQ>