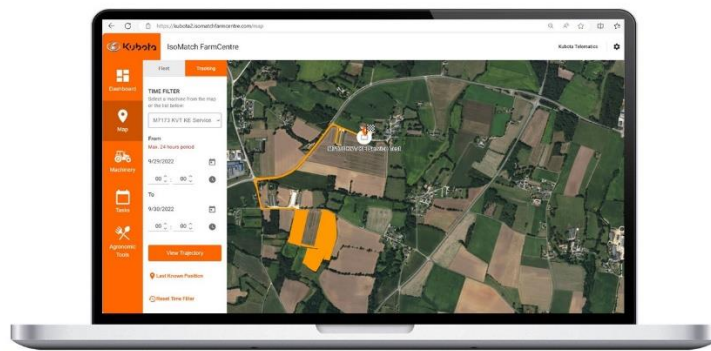


## PERSBERICHT

November 12, 2023 | Hanover, Germany

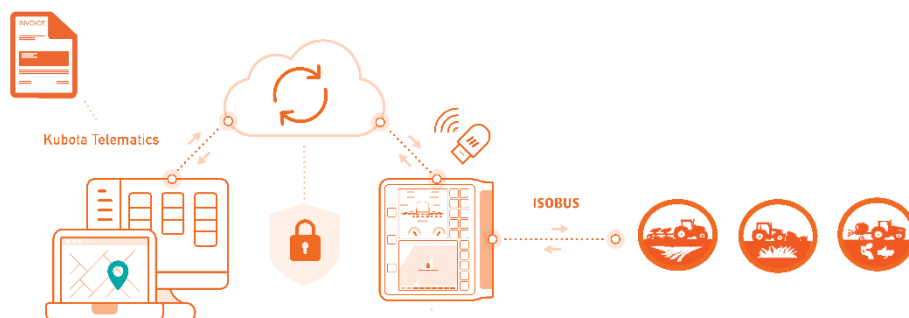
# Kubota lanceert nieuwe telematicatool tijdens Agritechnica 2023

Kubota Corporation, een toonaangevende wereldwijde leverancier van landbouwmachines, kondigt met trots de lancering aan van haar nieuwe telematica-oplossing, IsoMatch FarmCentre, op de Agritechnica beurs van dit jaar. Deze innovatieve technologie belooft de manier waarop landbouwers hun activiteiten beheren te veranderen door real-time gegevens en inzichten te bieden die de efficiëntie, productiviteit en duurzaamheid in de landbouw verbeteren. Met de introductie van deze digitale tool, bevestigt Kubota opnieuw haar toewijding aan het leveren van geavanceerde oplossingen om te voldoen aan de veranderende behoeften van de landbouwgemeenschap wereldwijd.



Afbeelding: De interface van Kubota's nieuwe telematicaplatform.

IsoMatch FarmCentre maakt naadloze communicatie met ISOBUS-machines mogelijk via de werktuigterminal, waardoor de werkzaamheden worden gestroomlijnd en een nauwkeurige besturing wordt gegarandeerd. Met onafhankelijke connectiviteit via een ingebouwde SIM-kaart 4G dongle is constante toegang tot gegevens gegarandeerd, zelfs in afgelegen gebieden. Dankzij de realtime bewakingsmogelijkheden is elke beslissing gebaseerd op de meest actuele gegevens. Dit leidt niet alleen tot betere gewasopbrengsten en een beter gebruik van grondstoffen, maar vermindert ook verspilling en minimaliseert de impact van landbouwpraktijken op het milieu.



Afbeelding: Kubota Telematics ecosysteem.

## Voordelen

Kubota's telematica tool kan taken en waarschuwingen verzenden en ontvangen. Landbouwers kunnen op afstand taken toewijzen aan machines, zodat de werkzaamheden soepel en efficiënt verlopen. Geofence meldingen kunnen worden ingesteld om gebruikers te waarschuwen als het wagenpark zich buiten het gewenste gebied bevindt. Deze proactieve benadering van bedrijfsbeheer biedt constante controle over de locatie en activiteiten van de machines door middel van live tracking en gedetailleerde routeregistratie.

Het nieuwe platform stopt niet bij taakbeheer en waarschuwingen; het biedt ook uitgebreide rapportagemogelijkheden. Gebruikers kunnen gedetailleerde rapporten genereren op basis van de door het platform verzamelde gegevens. Deze rapporten bieden waardevolle inzichten in de prestaties in het verleden en helpen boeren om datagestuurde beslissingen te nemen voor toekomstige planning en toewijzing van middelen.

## Een platform voor iedere landbouwer

Eén van de opvallendste kenmerken van IsoMatch FarmCentre is de gebruiksvriendelijke interface, ontworpen met de verschillende achtergronden van landbouwers in gedachten. Of je nu een ervaren chauffeur bent of nieuw in de wereld van precisielandbouw, de navigatie door het systeem is intuïtief en ongecompliceerd. Je hebt er toegang toe vanaf je mobiele apparaat of computer, zodat je verbonden kunt blijven en kritieke beslissingen kunt nemen waar je ook bent, wat zorgt voor gemoedsrust en flexibiliteit die van onschatbare waarde is in de snelle wereld van vandaag.

Words: 384 / Characters including spaces: 2669      November 12, 2023 | Hanover, Germany

## Over Kubota

Kubota is sinds 1890 een toonaangevende fabrikant van landbouwmachines, bouwmachines, grasmaaiers en industriële motoren. Met het wereldwijde hoofdkantoor in Osaka Japan, kantoren in meer dan 120 landen en meer dan 50.000 werknemers in Noord-Amerika, Europa en Azië, had Kubota in 2022 een omzet van 20,4 miljard dollar. Hoewel machine-uitrusting de belangrijkste productlijn is, produceert Kubota ook een breed scala aan producten zoals stadswaterzuiveringssystemen, irrigatiesystemen, leidingsystemen, dak- en woningbouw en grote ondergrondse afsluiters.

## Onze Missie

Onze Brand Statement, "For Earth, For Life", spreekt over onze betrokkenheid bij het behoud van het milieu en tegelijkertijd bij de productie van voedsel en water, die van vitaal belang zijn om te voldoen aan de behoeften van onze samenleving, terwijl de wereldbevolking blijft groeien. Deze missie wordt elke keer volbracht wanneer een Kubota tractor het land oogst om voedsel te produceren of wanneer ons bouwmaterieel graafwerkzaamheden verricht om water te transporteren of onderdak te bieden. Ga voor meer informatie over Kubota naar [www.kubota-eu.com](http://www.kubota-eu.com) of [www.kubota.com](http://www.kubota.com).

Voor meer informatie, neem contact op met:

**Product Manager Smart Farming – Kverneland Group Benelux**

Lars Stapel

Lars.stapel@kvernelandgroup.com

+31 641611321



Download link to images:

Image [link](#) The interface of Kubota's new telematics platform.



Image [link](#) Kubota Telematics ecosystem.




**Follow us on:**

 Website: <https://www.kubota.com> , <https://www.kubota-eu.com>

 LinkedIn: <https://www.linkedin.com/company/kubota/>, <https://www.linkedin.com/company/kubota-in-europe/>

 Facebook: <https://www.facebook.com/KubotaEurope/>

 Instagram: [https://www.instagram.com/kubota\\_in\\_europe/?igshid=YmMyMTA2M2Y%3D](https://www.instagram.com/kubota_in_europe/?igshid=YmMyMTA2M2Y%3D)

 YouTube: <https://www.youtube.com/channel/UC2T6NyJ2cAvVPss9Lx7hBhQ>